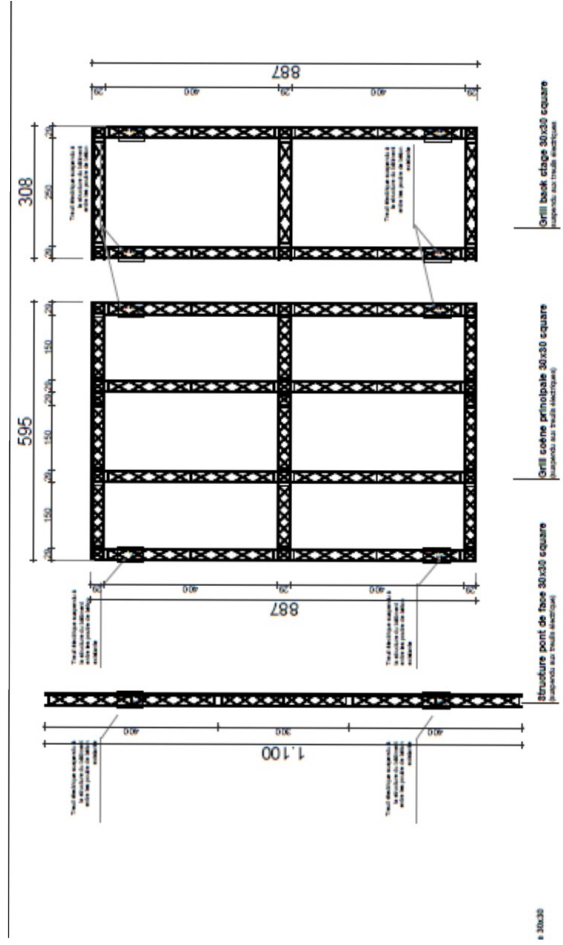
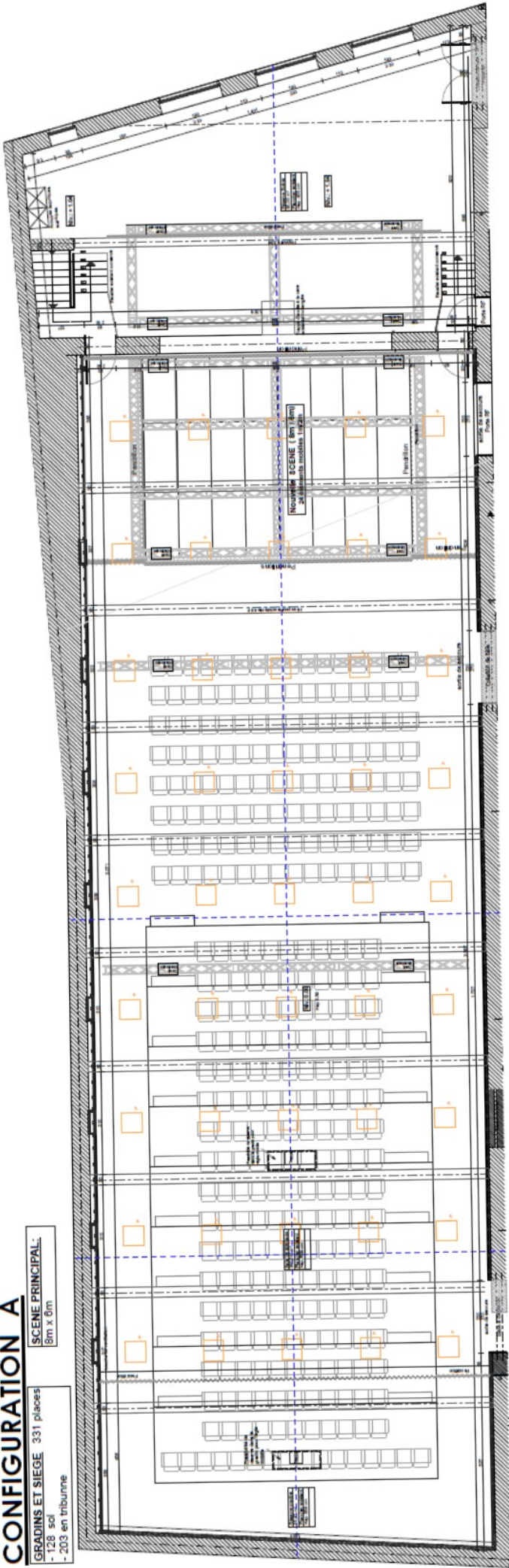


CONFIGURATION A

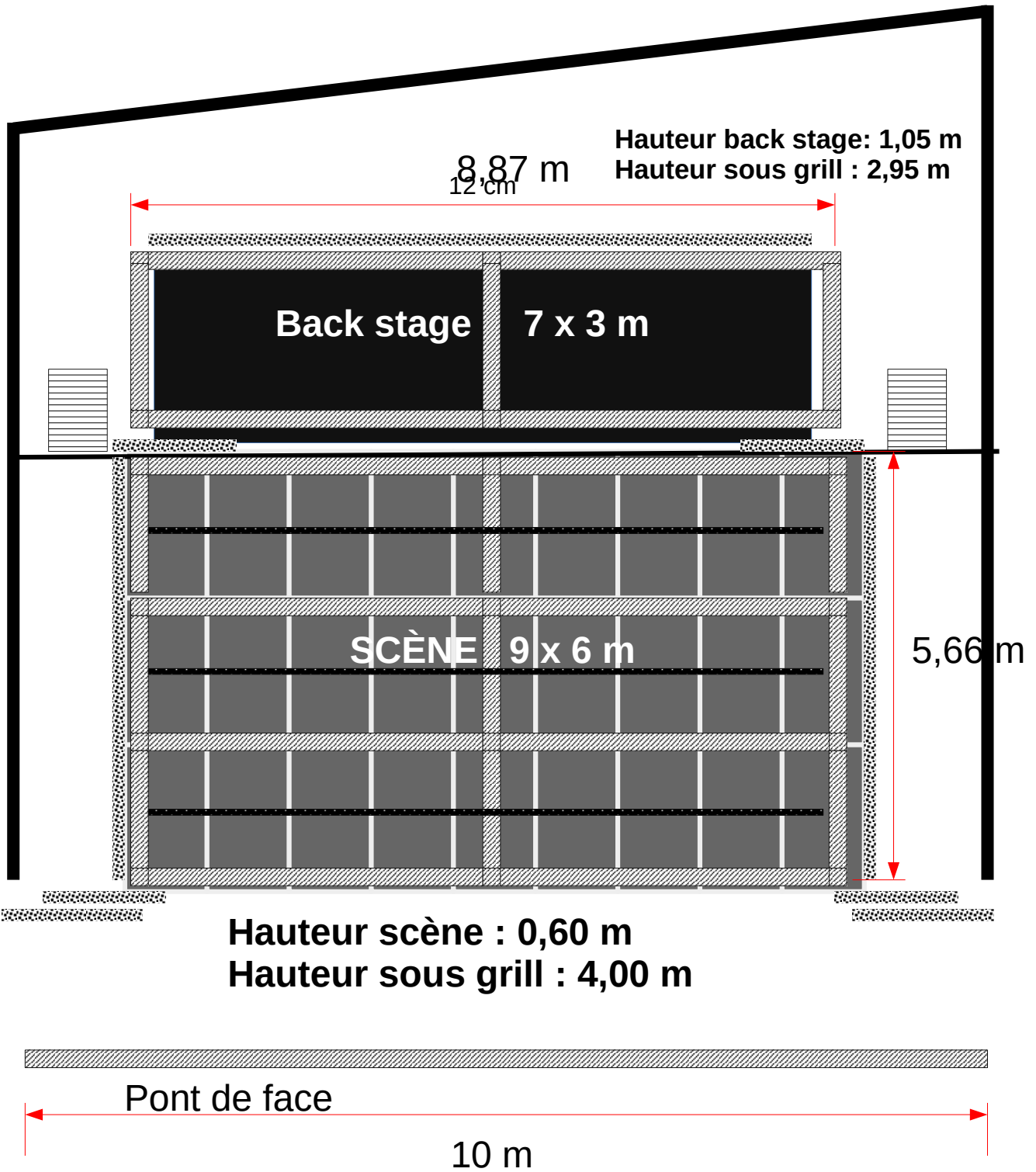
SCENE PRINCIPAL:
8m x 6m

GRADINS ET SIEGE: 331 places
- 128 sol
- 203 en tribune



• 30x30





8,87 m
12 cm

Hauteur back stage: 1,05 m
Hauteur sous grill : 2,95 m

Back stage 7 x 3 m

SCÈNE 9 x 6 m

5,66 m

Hauteur scène : 0,60 m
Hauteur sous grill : 4,00 m

Pont de face

10 m

LUMIÈRES / PROJECTION

LED



12 x fresnel LED RVE 150w



2 x découpes LED RVE 150w



2 x découpes LED RVE 100w



4 x découpes courtes RJ 80w



6 x Briteq BT Profile HD RGBLA



12 x PAR LED Showtec Powerspot 9q6

TRAD



8 x PC RVE 1 kw



3 x PC 500 w



8 x PAR 64



5 x PAR 56

LYRE ASSERVIE



6 x lyre spot Robe Viva CMY



4 x lyre wash Britq BT orbit



6 x lyre spot Martin mac 250



Machine à fumée Antari F6

LUMIÈRES / PROJECTION

CONSOLE LIGHT 1



Console Zero88 xls48
2 x bloc de 12 canaux 2 Kw
+ 12 circuits 2kw permanents

CONSOLE LIGHT 2



Console Chamsys MagicQ
Stadium connect

Projection



Écran suspendu 5 x 4 m
toile rétro projection
place en bord d'arrière-scène



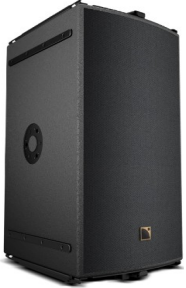
Projecteur Optoma EH461
3000 Lm



Projecteur Panasonic PT DZ
870 8000 Lm

SON

Face L-Acoustics



2 x 3 Focus point **ARC W1FO**

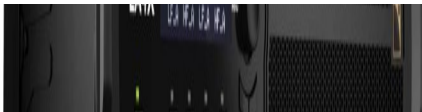


2 x 2 subwoofer **SB15m**



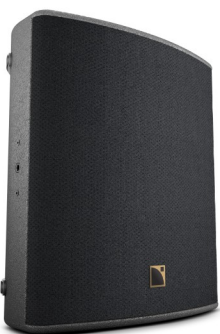
4 x **5Xt**

Ampli/processeur



4 x **LA4X**

Retour scène/wedge



4 x **X12**

Console



MIDAS **M32**



2 x MIDAS **stagebox 16**

Micros



6x Shure **SM58**



6x Shure **SM57**



2x Rode **NT5**



Kit Drum



4x Shure **Centravox**



1x Senheiser **ew335 G3**



2x Senheiser **ew500 G4**



Grill pour plan de feu

